

汕头市城市轨道交通线网及建设规划

环境影响评价公众参与第一次公示

为破解城市发展的交通瓶颈问题，发展大运量、快捷、准点的城市轨道交通，汕头市于 2012 年底开始委托开展城市轨道交通规划工作。目前，线网规划已获市政府批复，正开展汕头市城市轨道交通线网及建设规划环境影响评价工作，现进行第一次公示。

一、规划项目名称及概要

(1) 规划名称：汕头市城市轨道交通线网及建设规划

(2) 规划概况：

【线网规划概况】线网规划远景由 10 条线路组成，其中 1、2、3 号线为城市骨干线，1 号线支线、4 号线、5 号线和 6 号线为城区辅助线，城市骨干线和城区辅助线线路总长 166km；R1、R2、R3 号线为市域线，线路总长 85.4km。全网线路全长 251.4km，共设置车站 137 座，其中换乘站 15 座。全网设置综合维修基地 2 处、车辆段 7 处、停车场 3 处。轨道交通系统制式拟采用跨座式单轨。

【建设规划概况】近期建设项目由 1 号线、2 号线一期工程、3 号线一期工程组成。其中 1 号线正线长度 20.2km，设站 18 座，自汕头大学至汕头站；2 号线一期工程正线长度 16.2km，设站 13 座，自澄海北至时代广场；3 号线一期工程正线长度 20.6km，设站 13 座，自莱芜围至汕头站。建设规划总长度 57.0km，设站 44 座。近期建设玉井及莱芜围车辆基地 2 处，辉腾塔停车场 1 处，控制中心 1 处。

二、规划环境影响评价主要工作内容

通过现场调查、资料收集等，确定规划建设线路的环境敏感保护目标和敏感区域，分析轨道交通建设规划实施各阶段存在的环境问题，对轨道交通规划所涉及到的主要环境影响进行预测和分析，提出规划优化和调整方案，公众参与贯穿于评价全过程。

三、规划主持单位和联系方式

规划主持单位：汕头市交通运输局

地址：广东省汕头市金平区天山北路与春江路交界处（春江大厦）

联系人：王工 电话：88277287

邮编：515000 电子信箱：61320226@qq.com

四、环境影响评价单位和联系方式

环评单位：中铁工程设计咨询集团有限公司

地址：郑州市高新区莲花街 60 号中铁咨询 616

联系人：张工 电话：0371-60802824

邮编：450001 电子信箱：26247@163.com

五、征求公众意见和建议的主要事项

公众对本规划建设在环境保护方面的意见和建议，重点关注该规划中可能存在的环境问题；对规划建设中环境保护工作的建议；对本次公众意见调查工作的建议。

六、公众提出意见的主要方式及公示期限

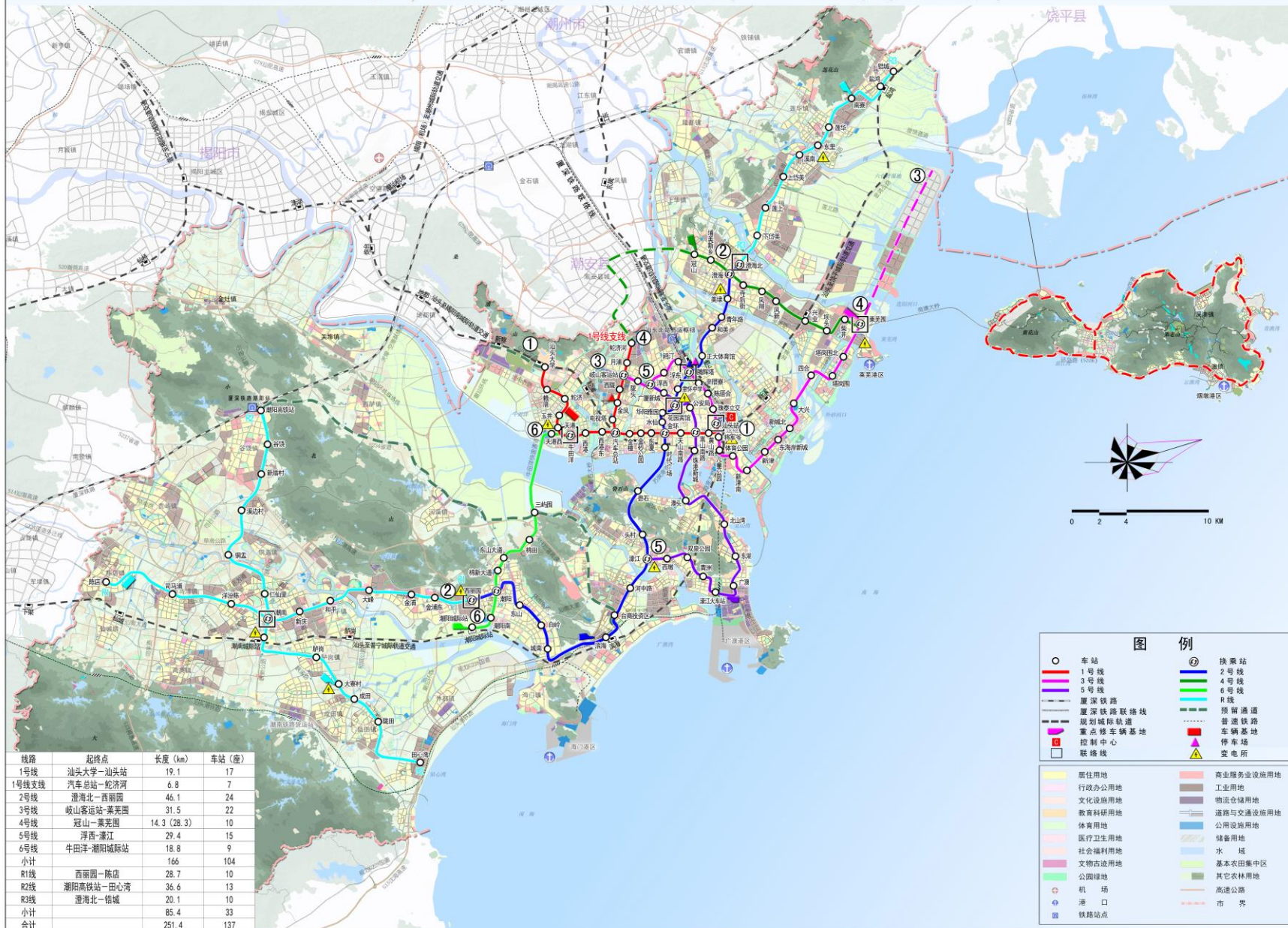
公众可在公告发布之日起 10 个工作日内，通过邮寄信函（以邮戳日期为准）或电子邮件发表意见。发表意见的公众请注明发表日期、真实姓名和联系方式，以便根据需要反馈。

汕头市交通运输局

中铁工程设计咨询集团有限公司

2016 年 11 月 24 日

汕头市城市轨道交通线网规划(远景)



汕头市城市轨道交通线网规划(近期)

